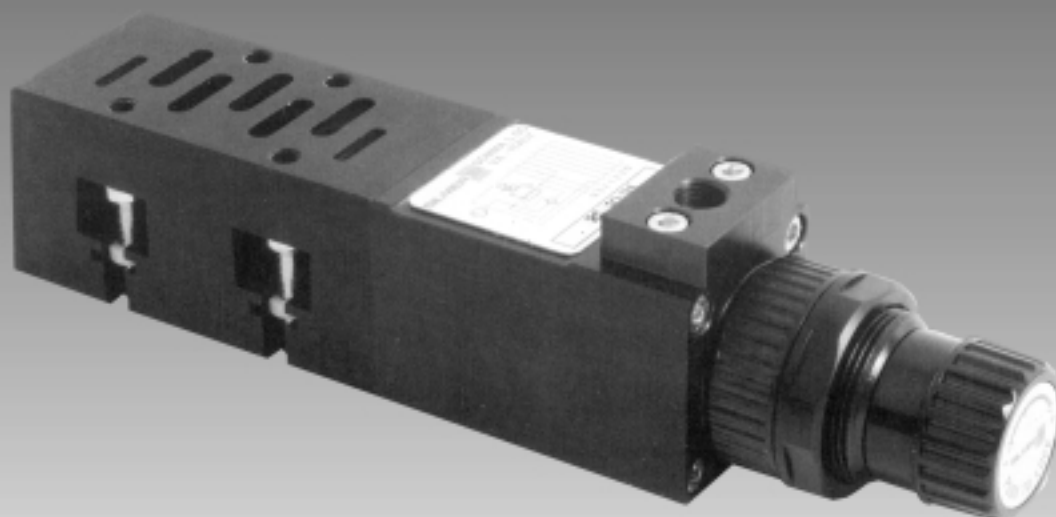


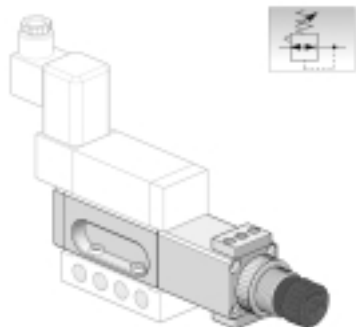
**REGOLATORI DI PRESSIONE
A PIASTRA INTERMEDIA**
Sandwich pressure regulator



ISO 5599/1

Regolatore di pressione a piastra intermedia (ISO 5599/1)

Sandwich pressure regulator (ISO 5599/1)



La funzione principale dei riduttori montati su basi aventi l'interfaccia secondo la configurazione ISO, consiste nel facilitare e semplificare la messa in opera degli impianti, evitando cablaggi complessi e costi di installazione, offrendo maggiore razionalità e compattezza. La piastra intermedia viene interposta tra la sottobase e la valvola ISO. Sono previsti 4 differenti tipi di esecuzioni nelle taglie 1-2-3 ISO 5599/1.

The main function of sandwich pressure regulator is that of easing and simplifying the operation of these systems, thus avoiding complex wiring and expensive installation costs.

The regulator installed between the sub-base and the valve makes it possible to adjust the pressure in four different configurations with various ISO 5599/1 sizes: 1, 2 and 3.

CARATTERISTICHE TECNICHE / TECHNICAL FEATURES

Fluido	Aria compressa filtrata lubrificata oppure non lubrificata
Fissaggio	Su piano di posa ISO 5599/1 tra base e valvola
Dotazioni	Viti e guarnizione ISO di accoppiamento sulla base
Posizione di montaggio	Qualsiasi
Pressione a monte	Max 10 bar (144 Psi) (1 MPa)
Range di temperatura	-10°C / +50°C
Portata nominale	Tg.1: 600 NI/min Tg.2: 1400 NI/min Tg.3: 1900 NI/min
Materiali	Alluminio, ottone, acciaio, acciaio INOX, gomma NBR, POM
Regolatore	Con membrana a rotolamento, a grande stabilità di pressione, grande portata e rapida eliminazione della sovrappressione a valle
Pomello	Con dispositivo di bloccaggio della regolazione

Fluid	Filtered compressed air lubricated or not
Fixing	For sub-base ISO 5599/1
Equipment	Screws and ISO seals
Assembling position	Any position
Inlet pressure	Max 10 bar (144 Psi) (1 MPa)
Temperature range	-10°C / +50°C
Nominal flow rate	Size 1: 600 NI /min Size 2: 1400 NI /min Size 3: 1900 NI /min
Materials	Aluminium, brass, stainless steel, steel, NBR, POM
Regulator	With rolling diaphragm, high set pressure and capacity. Downstream overpressures quickly eliminated
Knob	Lockable safety knob

CODICI DI ORDINAZIONE / ORDER CODES

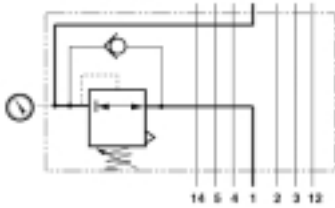
CARATTERISTICA / Feature	SCALA Pressure Range	Tg. 1 / Size 1	Tg. 2 / Size 2	Tg. 3 / Size 3
Regolazione all'ingresso 1 Adjust on input 1	0 – 8 bar	ST.R10B1	ST.R10B2	ST.R10B3
Regolazione all'uscita 2 Adjust on output 2	0 – 8 bar	ST.R20B1	ST.R20B2	ST.R20B3
Regolazione all'uscita 4 Adjust on output 4	0 – 8 bar	ST.R40B1	ST.R40B2	ST.R40B3
Regolazione all'uscita 2 e 4 Adjust on output 2 and 4	0 – 8 bar	ST.R24B1	ST.R24B2	ST.R24B3

Regolatore di pressione a piastra intermedia (ISO 5599/1)

Sandwich pressure regulator (ISO 5599/1)

POSSIBILI CONFIGURAZIONI / POSSIBLE CONFIGURATIONS

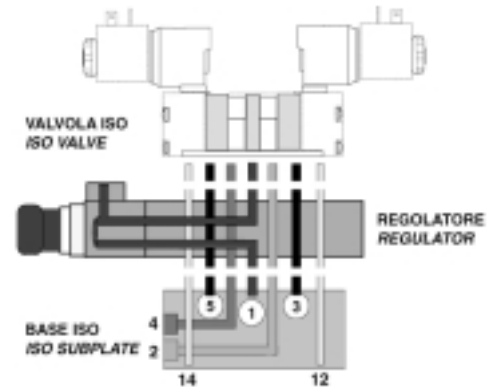
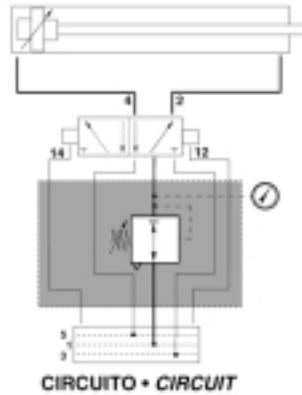
Tipo / type **ST.R10**



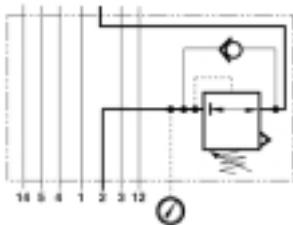
REGOLAZIONE ALL'INGRESSO 1
Adjust on input 1

In questa configurazione gli elettropiloti devono essere alimentati con aria di rete.

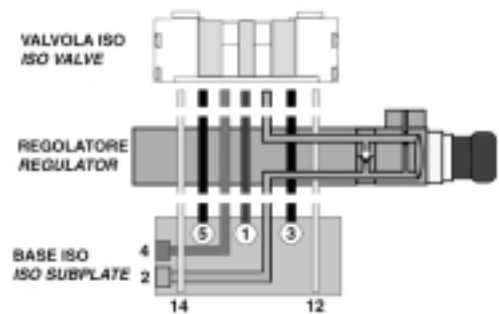
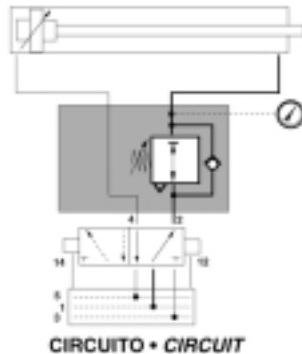
In this version it is important to use primary air to operate valve pilots.



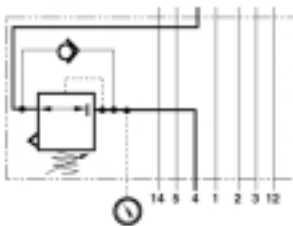
Tipo / type **ST.R20**



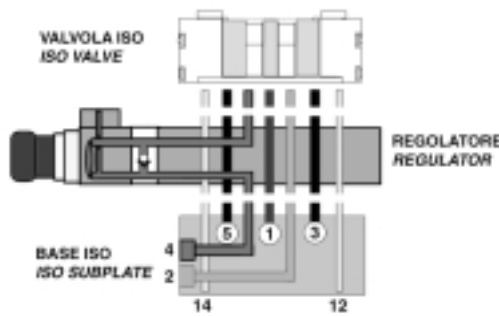
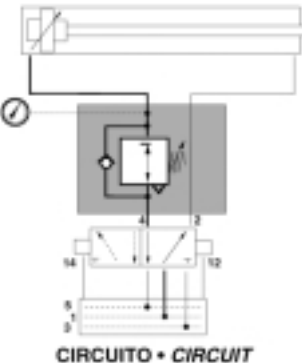
REGOLAZIONE ALL'USCITA 2
Adjust on output 2



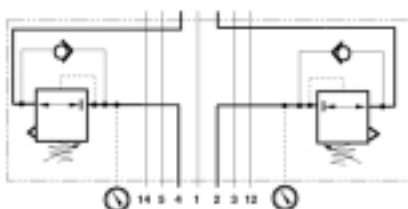
Tipo / type **ST.R40**



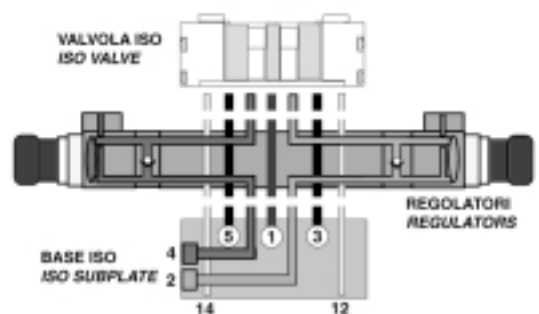
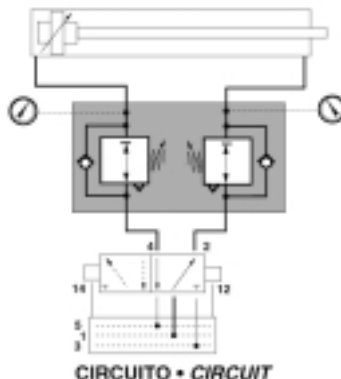
REGOLAZIONE ALL'USCITA 4
Adjust on output 4



Tipo / type **ST.R40**



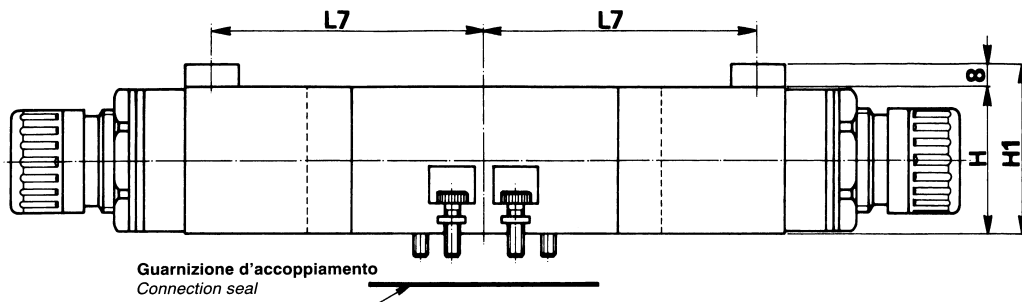
REGOLAZIONE ALLE USCITE 2 E 4
Adjust on output 2 and 4



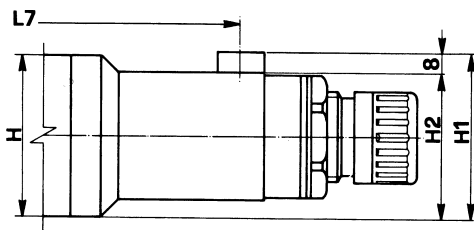
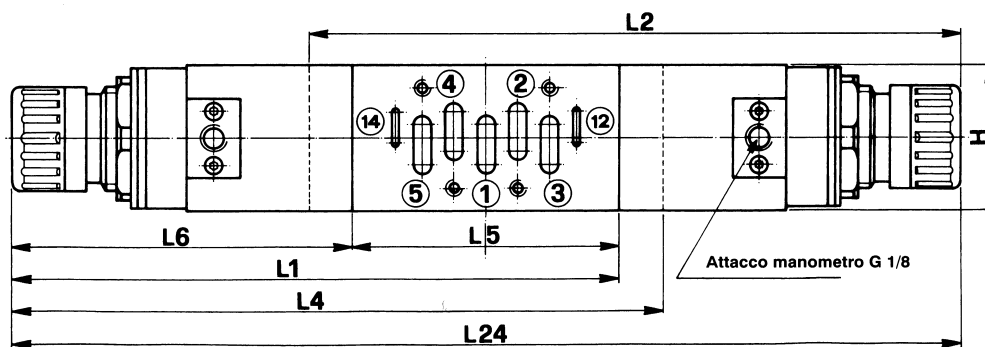
Regolatore di pressione a piastra intermedia (ISO 5599/1)

Sandwich pressure regulator (ISO 5599/1)

DIMENSIONI / DIMENSIONS



- 1 = Alimentazione
Inlet
- 4-2 = Utilizzi
Consumption
- 3-5 = Scarichi
Outlets
- 12-14 = Pilotaggi
Pilots



FORMA COSTRUTTIVA RIDUTTORE Tg. 3
Constructional shape of a regulator size 3

GRANDEZZA 1 / SIZE 1

Tipo / Type	L1	L2	L4	L24	L5	L6	L7	H	H1
ST.R10B1	196	-	-	-	80	116	93	40	48
ST.R20B1	-	208	-	-	80	116	93	40	48
ST.R40B1	-	-	208	-	80	116	93	40	48
ST.R24B1	-	-	-	312	80	116	93	40	48

GRANDEZZA 2 / SIZE 2

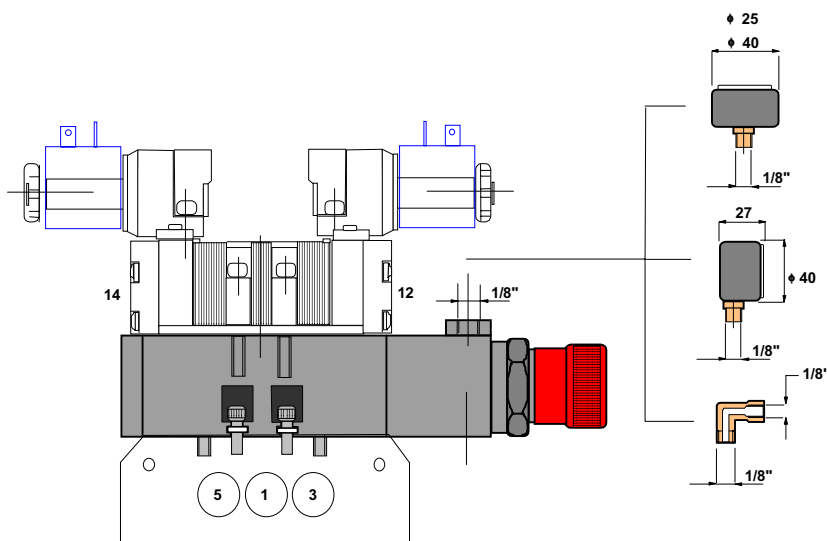
Tipo / Type	L1	L2	L4	L24	L5	L6	L7	H	H1
ST.R10B2	230	-	-	-	100	130	103	55	63
ST.R20B2	-	245	-	-	100	130	103	55	63
ST.R40B2	-	-	245	-	100	130	103	55	63
ST.R24B2	-	-	-	360	100	130	103	55	63

GRANDEZZA 3 / SIZE 3

Tipo / Type	L1	L2	L4	L24	L5	L6	L7	H	H1	H2
ST.R10B2	275	-	-	-	125	150	123	70	71	62.5
ST.R20B2	-	294	-	-	125	150	123	70	71	62.5
ST.R40B2	-	-	294	-	125	150	123	70	71	62.5
ST.R24B2	-	-	-	425	125	150	123	70	71	62.5

Regolatore di pressione a piastra intermedia (ISO 5599/1)

Sandwich pressure regulator (ISO 5599/1)



Il regolatore che consente la regolazione all'ingresso 1, viene montato sporgente dal lato 14, così pure per la regolazione all'uscita 4, mentre per la regolazione all'uscita 2 viene montato sporgente dal lato 12.

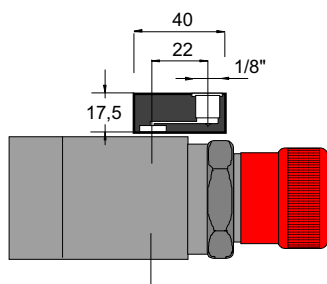
Il manometro viene montato sulla piastrina in dotazione standard al riduttore. Noi consigliamo la scelta del Ø 25 o 40 con attacco posteriore da 1/8", in quanto risulta ottimale su tutte le taglie. Tuttavia è possibile utilizzare il manometro Ø 50 per la taglia 2 e per la taglia 3.

The regulator unit making it possible to adjust on input 1 is installed in such a way that it projects from side 14; the same can be said for output 4, while in order to adjust on output 2, the reduction unit is installed in such a way that it projects from side 12. The gauge is installed on the standard plate supplied with the reduction unit. We recommend the choice of Ø 25 or 40 with rear 1/8" connection as it is the best one for every size. Anyway, it is possible to use the gauge with Ø 50 for size 2 and for size 3.

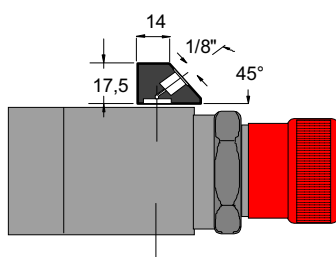
4

ACCESSORI / ACCESSORIES

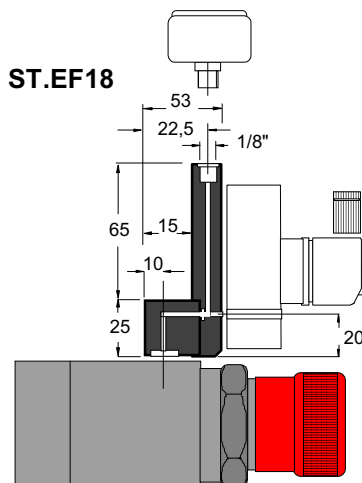
ST.ED18



ST.EE18



ST.EF18



Compatibilmente alla forma costruttiva dell'elettrovalvola, per poter effettuare un'agevole lettura dello strumento, qualora lo spazio per il suo alloggiamento non fosse sufficiente, sono disponibili degli accessori che consentono di distanziare l'attacco del manometro.

In questi casi occorre smontare la piastrina esistente in dotazione e mettere al suo posto l'accessorio desiderato.

ST.ED18 distanziale manometro per la lettura frontale, utilizzabile su tutte le taglie

ST.EE18 distanziale manometro per la lettura a 45°, utilizzabile su tutte le taglie, è un buon compromesso per una lettura sia frontale che laterale

ST.EF18 distanziale che consente l'utilizzo agevole del pressostato e del manometro, valido per tutte le taglie

Compatibilmente con la forma costruttiva dell'elettrovalvola, per poter effettuare un'agevole lettura dello strumento, qualora lo spazio per il suo alloggiamento non fosse sufficiente, sono disponibili degli accessori che consentono di distanziare l'attacco del manometro.

In questi casi occorre smontare la piastrina esistente in dotazione e mettere al suo posto l'accessorio desiderato.

ST.ED18 spacer of the gauge for the frontal reading, you can use it for all sizes.

ST.EE18 spacer of the gauge for the 45° reading, you can use it for all sizes, both for the frontal reading and for side reading.

ST.EF18 spacer that allow the use of the pressure switch and the gauge, you can use it for all the sizes.